

**ARTÍCULOS  
RESPONSABLES  
CON EL MEDIO  
AMBIENTE**



# Índice

PROMOCIONES RESPONSABLES. RESPETANDO  
NUESTROS RECURSOS NATURALES.

## PRODUCTOS REUTILIZABLES

Botellas, fiambreras,  
tazas y posavasos

## RECICLADO BOTELLAS

Fiambreras, bolsas nevera, gorros,  
lanyards, libretas

## RENOVABLE LIBRETAS

Notas adhesivas, altavoces,  
soportes de teléfono

## MATERIALES ÉTICOS GORRAS

Bolsas de la compra,  
delantales, neceseres

## PRODUCTOS REUTILIZABLES BOTELLAS

Bolsas de la compra, pajitas,  
set de cubiertos





# Queremos contribuir a crear promociones conscientes con nuestro medio ambiente

Con la creciente necesidad de apoyar el reciclaje, la reutilización y una producción responsable, reexaminamos continuamente la forma en que abordamos nuestra selección de productos, materiales y procesos de fabricación e impresión. Enfocados en la sostenibilidad y desarrollo de una colección responsable, podemos proyectar nuestras marcas y objetivos medioambientales a la par que contribuimos a la reducción de residuos en los vertederos.

Queremos contribuir en crear Promociones Conscientes, por este motivo elegir los materiales adecuados es una parte esencial de nuestra estrategia. Siempre que es posible, y centrándonos también en la funcionalidad y la calidad, actualizamos nuestra colección

gradualmente o la sustituimos, cuando corresponde, por materiales nuevos y sostenibles. Esto significa seleccionar materiales de alta calidad que se reciclan o se prestan al reciclaje, materiales derivados de fuentes renovables y de origen ético. El núcleo de esto es apoyar a nuestros proveedores en la implementación de procesos innovadores para producir materiales más sostenibles.



# PRODUCTOS REUTILIZABLES

A diferencia de los productos desechables, los artículos hechos de material reutilizable como el cristal o pizarra se pueden usar una y otra vez. Son la opción duradera que no sólo contribuye a reducir residuos sino que también dan como resultado artículos de alta calidad con una sensación más "premium".

VIDRIO

PIZARRA

MO9927



MO6169





# VIDRIO

Gracias a sus diferentes estilos y tamaños para cualquier ocasión, utiliza siempre que puedas vasos reutilizables y así evitar los productos de un solo uso. Contribuye con este pequeño cambio, y así evitar los productos de un solo uso. Contribuye con este pequeño cambio.

El vidrio es un material y puede ser reutilizado, lo que lo convierte en un complemento perfecto para nuestra colección. Fácil de limpiar y duradero.





### Venice MO6210

Botella de cristal con tapón de aluminio. Capacidad 500 ml. No apto para bebidas gaseosas. Anti fugas.



### Praga Glass MO9746

Botella de cristal con tapa de PP y asa para colgar. Capacidad 470 ml. No apto para bebidas gaseosas. Anti fugas.



### Utah Denim MO6192

Botella de cristal con funda de neopreno efecto denim. Capacidad: 500 ml. No apto para bebidas gaseosas. Anti fugas.



### Utah Touch MO6168

Botella de cristal con funda de neopreno y yute. Capacidad: 500 ml. No apto para bebidas gaseosas. Anti fugas.



### Astoglass MO9992

Vaso de cristal con tapa y faja de silicona antideslizante para un agarre firme sin quemaduras. Capacidad 350 ml.



### Pole Glass MO6169

Botella de cristal (vidrio de borosilicato) de doble pared, con infusor de té y termómetro táctil LED en la tapa. Anti-fugas. Funciona con pila CR 2450 (incluida). Capacidad: 390 ml. Anti fugas.



### Praga Lunchbox MO9923

Fiambreira de vidrio borosilicato con tapa hermética en PP. Apto para microondas. Capacidad 900 ml.



### Bielo Tumbler MO9927

Vaso de cristal de borosilicato de doble pared con tapa de silicona. Capacidad 350 ml.





# PIZARRA

La pizarra es un producto mineral 100% natural. Su proceso de producción es muy simple y tiene muy bajo impacto medio ambiental (fabricación mínima ya que está elaborado artesanalmente en la cantera).

La pizarra natural se puede reciclar fácilmente al final de su vida útil.





## Slatetree CX1433

Colgante en forma de estrella.



## Slate4 MO9124

Set de 4 posavaso de pizarra y base de EVA.





# RECICLADO

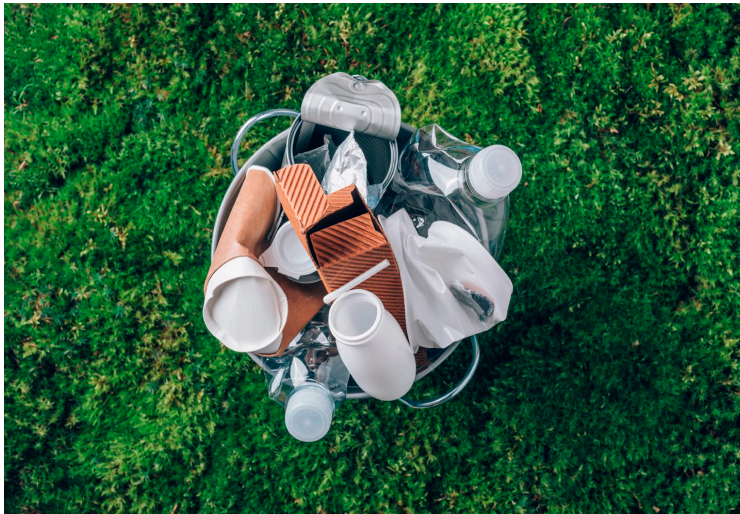
RPET  
PAPEL

¡RECICLEMOS!

Hoy en día, estamos muy activos con el tema del reciclaje de productos. Lo hacemos para cuidar el medio ambiente, pero también para crear artículos novedosos de materiales reciclados. Es un pequeño paso y simple para nosotros, que tendrá un impacto positivo en nuestro mundo.



MO6130



# RPET

**El PET es el tipo de plástico más común y se utiliza principalmente para el envasado y en las botellas desechables de bebidas.**

Una gran parte de los residuos sólidos del mundo proceden de dicho envasado. El PET reciclado se denomina RPET y es el plástico que más se recicla en el mundo. El uso del PET reciclado, al darle una nueva vida a un producto ya fabricado en lugar de hacer uso de resina virgen, supone una reducción del impacto ambiental.







### Glacier Rpet MO6237

Botella en RPET con acabado de goma y acero inoxidable con tapa interior RPET y anillo de silicona. Sin BPA. Sin fugas. Capacidad: 600 ml. No apto para bebidas gaseosas. Anti fugas.



### Iceland Rpet MO9940

Botella en RPET con tapa en acero inoxidable y agarre TPR para facilitar su transporte. Sin BPA. Sin fugas. Capacidad: 780 ml. No apto para bebidas gaseosas. Anti fugas.



### Utah Rpet MO9910

Botella de bebida en RPET. No contiene BPA. Anti fugas. Capacidad: 500 ml. No apto para bebidas gaseosas. Anti fugas.



### Malla MO6182

Bolsa de compra o para la playa de 600D RPET con asas largas. Bolsillo lateral de red RPET y compartimento frontal con cremallera. Compartimento inferior nevera.



### Totepep MO9441

Bolsa de la compra de RPET 190T con asas largas. 100 g/m<sup>2</sup>. Material respetuoso con el medio ambiente, elaborado a partir de botellas de plástico recicladas. Impresión en Sublimación solo disponible sobre el artículo de color blanco.



### Tote MO6188

Bolsa de la compra de non woven laminado con asas largas, 100 gr/m<sup>2</sup>.



### Fama MO6134

Bolsa de compra o para la playa de 600D RPET con asas largas y fuelle.



### Foldpet MO9861

Bolsa de la compra plegable de 190T RPET. Asas cortas y cierre de cordón en la bolsa. Impresión en Sublimación solo disponible sobre el artículo de color blanco.





## Pizzaway MO6191

Bolsa aislante para pizzas en 600D RPET con 1 bandolera larga ajustable y 2 asas laterales. Tiene un revestimiento de PU con acabado impermeable. Material de aislamiento: papel de aluminio + espuma de 6 mm.



## Icecube MO9915

Bolsa nevera de RPET 600D de dos compartimentos con aislamiento: 0,15 mm de PEVA + 3 mm espuma.. Cinta bandolera ajustable.



## Cuba MO6150

Bolsa nevera con capacidad para 6 latas de 330 ml de RPET 600D jaspeado con bolsillo frontal. Aislamiento: 0,15 mm de PEVA + 3 mm espuma. Capacidad 3L.



## Shooppet MO9440

Bolsa con cordón de RPET 190T con tiras de PP. Material respetuoso con el medio ambiente, elaborado a partir de botellas de plástico recicladas. Impresión en Sublimación solo disponible sobre el artículo de color blanco.



## Hulabag MO6213

Rifonera de RPET 210D con compartimento principal con cremallera y correa ajustable.



## Terra+ MO6209

Bolsa de deporte o viaje de RPET 600D con bolsillo frontal e interior con cremallera y con cinta bandolera ajustable y desmontable.



## Munich MO6157

Mochila jaspeada en RPET 600D con correas acolchadas. Incluye compartimento interno para portátil de 13 pulgadas y bolsillo exterior con cremallera. Cremallera de compartimento principal en parte interna para una mayor protección.



## Urbancord MO9970

Bolsa de cuerdas en 420D RPET con luz COB. Batería de botón incluida.



[www.serimec.es](http://www.serimec.es)





### Urbanback MO9969

Mochila en RPET 600D con luz COB. Compartimento delantero con cierre de velcro. Compartimento lateral con red. Batería de botón incluida.



### Pouchlo MO9818

Porta documentos de RPET felpa de 2 mm de grosor, con bolsillo en el frente y asa superior. También puede usarse para ordenador portátil de hasta 15 pulgadas.



### Baglo MO6186

Bolsa de fieltro RPET con cierre de velcro. Capacidad para portátil de 15 pulgadas.



### Taslo MO6185

Bolsa de compra de fieltro RPET con asas largas y refuerzos inferiores.



### Lany Rpet MO6100

Lanyard de RPET de 20 mm con mosquetón metálico y cierre de seguridad. Impresión en Sublimación solo disponible sobre el artículo de color blanco.



### Monte Lomo MO6156

Mochila de RPET 600D jaspeada con revestimiento de colores contrastantes y cordón decorativo en la parte frontal. Bolsillos de malla en ambos lados.



### Better & Smart MO6155

Neceser de doble cremallera en RPET 600D y refuerzo PPE.



### Marco RPET MO9964

Gorro unisex en suave poliéster elástico RPET.





MO4070 MO4070

Bolsa de la compra horizontal. 36x32x12cm.



MO4080 MO4080

Bolsa de la compra horizontal. 42x32x16 cm.



MO4340 MO4340

Bolsa de la compra horizontal. 45x35x10 cm.



MO4120 MO4120

Bolsa de la compra horizontal. 42x32x24 cm.



MW1101 MW1101

Gorro de doble capa. RPET. Talla única.



MPCT11 MPCT11

Toallas refrescantes (cooling). 100 % poliéster.



ML3101 ML3101

UPF50+. Protección solar. Medida: 50 x 25cm.



MO1082 MO1082

Plástico 100% reciclado.



[www.serimec.es](http://www.serimec.es)



**ML1104** Poliéster fino  
ML1303 100% RPET.



**ML1204** Poliéster fino  
ML1304 100% RPET. Opcional  
accesorios en paja de trigo.



**ML1016** Poliéster fino  
ML1316 100% RPET.



**ML1020** Poliéster fino.  
Longitud ajustable.

# BOLSAS REUTILIZABLES COMPLETAMENTE PERSONALIZADAS

Bolsas reutilizables  
par  
son un regalo muy útil y ecológico.  
Plazo de entrega a partir de 4 semanas.



250

MOQ



2500

MOQ



100% RPET



**MB1110**

Bolsa de compra plegable de RPET extra grande, con  
asas de doble capa y funda con cremallera: 49x60cm.



**MB1111**

Bolsa plegable de compra en 100% RPET  
con bolsillo interior. tamaño: 41x63cm.



[www.serimec.es](http://www.serimec.es)



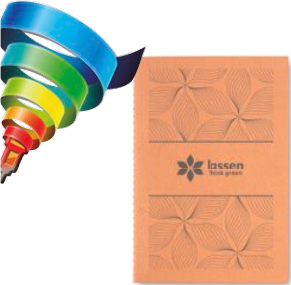
# PAPEL

**Hemos introducido una nueva gama de productos de papel. Los mismos artículos que ya conoces y te gustan, ahora fabricados teniendo en cuenta la sostenibilidad.**

Esta es solo una de las muchas maneras en las que nos estamos adaptando para ayudar al medio ambiente. ¿Sabías que un árbol puede usarse para producir de media más de 8000 hojas de papel?

Una vez que se clasifica el papel, se procesa en materias primas utilizables que moldeamos en convenientes artículos.





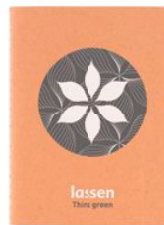
## Mid Paper Book MO9867

Libreta con tapa de cartón (250gr/m<sup>2</sup>) A5 de 40 hojas de papel reciclado de 70 gr.



## Paper Book MO9866

Libreta con tapa de cartón (250gr/m<sup>2</sup>) A4 de 40 hojas de papel reciclado de 70 gr.



## Mini Paper Book MO9868

Libreta con tapa de cartón (250gr/m<sup>2</sup>) A6 de 40 hojas de papel reciclado de 70 gr.



## Paper Tone M MO6173

Bolsa de regalo de papel mediana (70% reciclada), 90 gr/m<sup>2</sup>. Fabricado en la UE.



## Piedra MO9536

Libreta de anillas de 70 hojas de papel de piedra y tapa de cartón reciclado. Fabricado a base de piedra natural (carbonato de calcio) y plástico (HDPE). Páginas rayadas.



## Bambloc MO9435

Libreta de notas con tapa de bambú y 70 hojas de papel reciclado. Incluye un bolígrafo de bambú a juego con punta y clip de ABS.



## Grow me MO6234

Bloc de notas de 50 hojas de papel de hierba. Después de su uso, una selección de semillas de flores silvestres crecerá al plantar la cubierta en el suelo. Fabricado en la UE.

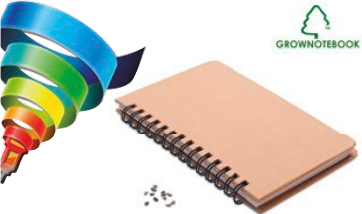


## Grow me MO6235

Bloc de notas de 25 hojas de papel de hierba y 3 stickers de color. Después de su uso, una selección de semillas de flores silvestres crecerá al plantar la cubierta en el suelo. Fabricado en la UE.



[www.serimec.es](http://www.serimec.es)



## Grownotebook™ MO6225

Devuelve un árbol a la tierra con esta libreta de papel. 72 hojas rayadas con espiral. Incluye semillas de pino para dar una nueva vida al planeta. El árbol crecerá aproximadamente 30 cm por año. Fabricado en la UE.



## Aruba + MO6201

Baraja francesa de 54 cartas de papel reciclado, presentada en estuche de papel.



## COMBE1 COMBE1

ComboNote de papel reciclado de tapa rígida (106 x 77 mm, cerrado) con notas adhesivas de papel reciclado (80 g) de 100 x 72 mm y 50 x 72 mm; y marcadores reciclados de 3 colores diferentes.



## SNES50 SNES50

Notas adhesivas de papel reciclado con tapa flexible (medida 100 x 72 mm, cerrado) con 50 notas adhesivas de papel blanco reciclado (80 gr).



## Growtree™ MO6228

Devuelve un árbol a la tierra. Incluye semillas de pino para dar una nueva vida al planeta. El árbol crecerá aproximadamente 30 cm por año. Fabricado en la UE.



## Growdice™ MO6227

Devuelve un árbol a la tierra con este dado de madera con texto: Yes, No, Maybe, Today, Tomorrow. Incluye semillas de pino para dar una nueva vida al planeta. El árbol crecerá aproximadamente 30 cm por año. Fabricado en la UE.



## Growbookmark™ MO6226

Devuelve un árbol a la tierra con este marca páginas de papel con tela de algodón. Incluye semillas de pino para dar una nueva vida al planeta. El árbol crecerá aproximadamente 30 cm por año. Fabricado en la UE.



## Baobab MO6220

Libreta A5 con tapa rígida de PU reciclado de tacto suave. 80 hojas rayadas. Banda elástica y marca páginas.





# RENOVABLE

Los materiales renovables son óptimos para cuidar el medio ambiente, ya que son un recurso natural para reabastecerse generación tras generación.

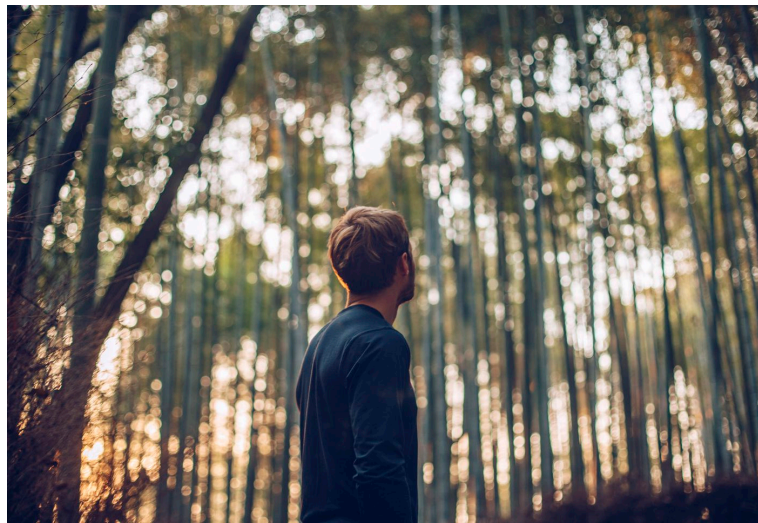
Después de la cosecha, y a veces con ayuda de procesos recurrentes, el recurso volverá a crecer por sí solo con el tiempo y podrá volver a cosecharse. Esto hace que los materiales renovables sean una de las opciones más sostenibles que existen.



CORCHO

BAMBÚ

MO9894



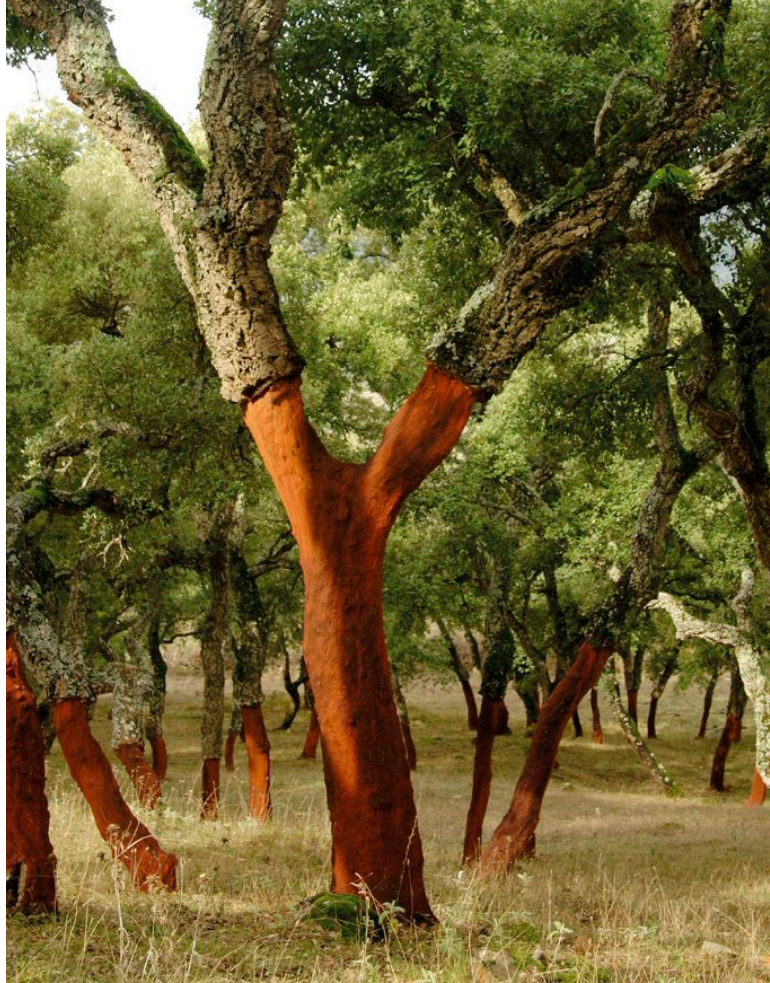
MO9623



# CORCHO

El corcho es la corteza del alcornoque, que se autorregenera. Está considerado uno de los materiales orgánicos más duraderos y tiene la propiedad de estabilizar la temperatura y la humedad del aire. Es un material muy flexible y puede ser tratado de forma natural y sencilla.

Tiene buenas propiedades adhesivas, por lo que es fácil de usar junto con otros materiales. En general, la industria del corcho está considerada como una de las más respetuosas con el medio ambiente. El corcho es 100 % natural y biodegradable.





## Notecork MO9860

Libreta A5 con tapa y 96 paginas rayadas de 60 gr/m<sup>2</sup> de corcho. El corcho es un material natural, debido a su naturaleza estructural y porosidad superficial, el resultado final de la impresión por artículo puede tener desviaciones.



## Suber MO9623

Libreta A5 con tapa de corcho. 96 hojas de papel rayado. Marca páginas, banda elástica y porta bolígrafo. El corcho es un material natural, debido a su naturaleza estructural y porosidad superficial, el resultado final de la impresión por artículo puede tener desviaciones.



## Foldcork MO9858

Set de notas compuesto de 1 bloc grande (125 notas) y 25 x 5 etiquetas de colores diferentes. El corcho es un material natural, debido a su naturaleza estructural y porosidad superficial, el resultado final de la impresión por artículo puede tener desviaciones.



## Visioncork MO9855

Set de notas con tapa de corcho compuesto de 1 bloc grande (50 notas), 1 bloc mediano (25 notas) y 25 x 5 etiquetas de colores diferentes. El corcho es un material natural, debido a su naturaleza estructural y porosidad superficial, el resultado final de la impresión por artículo puede tener desviaciones.



## Fanny Cork MO6232

Abanico de madera con revestimiento de tela de corcho.



## Guapa Cork MO9799

Espejo doble circular con acabado en corcho. El corcho es un material natural, debido a su naturaleza estructural y porosidad superficial, el resultado final de la impresión por artículo puede tener desviaciones.



## Boat MO6161

Lavero de corcho flotante ovalado con cuerda trenzada de poliéster.



## ML1038 ML1038

100% Corcho.



[www.serimec.es](http://www.serimec.es)



# BAMBÚ

El bambú es una de las plantas (herbáceas) de mayor crecimiento y puede reponerse en un año con una mínima cantidad de agua y sin necesidad de fertilizantes que impulsen su crecimiento. Como el bambú es resistente de forma natural a las plagas, no se utilizan pesticidas.

El bambú es un recurso renovable, resistente y duradero. Absorbe más CO<sub>2</sub> del aire y libera más oxígeno, lo que mejora la calidad del aire. El bambú es 100 % natural y biodegradable.





## Campo Tea MO9950

Caja de té de bambú con tapa de cristal transparente. Dentro de los 4 compartimentos igualmente divididos puede guardar fácilmente 24 bolsitas de té. El bambú es un producto natural, puede haber ligeras variaciones en el color y el tamaño por artículo, lo que puede afectar el resultado final de la impresión.



## Serve MO6151

Tabla de cortar en madera de bambú con práctica asa para servir. Con cordón de yute para colgar. Ø31 cm.



## Speakbox MO6219

Altavoz estéreo inalámbrico 5.0 en ABS con carcasa de bambú. Incluye batería recargable de iones de litio de 2000 mAh. Datos de salida: 4 Ohm, 5Wx2. Tiempo de reproducción 4 horas.



## Audio MO9894

Altavoz inalámbrico 5.0 con carcasa de bambú con indicador de luz LED. Incluye 1 batería recargable de litio de 500 mAh. Output: 3W, 3 Ohm y 5V. Tiempo de reproducción aprox. 4h (70% volumen).



## Cleandesk MO9391

Cajita de sobremesa de bambú con cargador inalámbrico. Incluye cable de carga USB de 80 cm. Output: DC 5 V/1A. Compatible con todos los dispositivos compatibles con Qi, como los últimos Android, iPhone® 8, 8S, X y más recientes. El bambú es un material natural, el color del artículo, la medida y la impresión sobre el puede variar.



## Wire&Stand MO9692

Cargador inalámbrico de bobina doble para un dispositivo, con carcasa de bambú y con funcionalidad de soporte. Coloque su teléfono encima y deje que se cargue. Output: DC5V / 1.0A. Compatible con los últimos dispositivos androids, iPhone® 8, X y superior. El bambú es un material natural, el color del artículo, la medida y la impresión sobre el puede variar.



## Rundo MO9434

Cargador inalámbrico de bambú. Conecte el dispositivo a su ordenador, coloque su teléfono encima y deje que se cargue. Durante la carga se enciende la luz azul. Output: DC 5V/1.0A. Compatible con todos los dispositivos dotados de tecnología Qi, como los últimos Android, iPhone® 8, X y más recientes. El bambú es un material natural, el color del artículo, la medida y la impresión sobre el puede variar.



## Caracol MO9706

Soporte para smartphone y amplificador en bambú. El bambú es un material natural, el color del artículo, la medida y la impresión sobre el puede variar.





## Apoya MO9693

Soporte para teléfono de bambú. El bambú es un material natural, el color del artículo, la medida y la impresión sobre el puede variar.



## Whippy MO9944

Soporte para teléfono de bambú. Incluye 2 partes, puedes sostener el teléfono verticalmente. El bambú es un producto natural, puede haber ligeras variaciones en el color y el tamaño por artículo, lo que puede afectar el resultado final de la impresión.



## Mayen MO9904

Cuchara para ensalada en bambú. El bambú es un material natural, el color del artículo, la medida y la impresión sobre el puede variar.



## Mendi MO9683

Set de 4 posavasos de bambú. Presentado en caja de bambú. El bambú es un material natural, el color del artículo, la medida y la impresión sobre el puede variar.



## Valbamper MO9925

Abrebotellas de acero inoxidable con superficie de bambú. El bambú es un producto natural, puede haber ligeras variaciones en el color y el tamaño por artículo, lo que puede afectar el resultado final de la impresión.



## Dakai MO9926

Abrebotellas de bambú con función de posavasos. El bambú es un producto natural, puede haber ligeras variaciones en el color y el tamaño por artículo, lo que puede afectar el resultado final de la impresión.



## Custost+ MO6200

Tarjeta RFID con carcasa de bambú. Al usar un campo electromagnético, hace que todas las tarjetas de 13.56 mHz (trenes, autobuses, tarjetas bancarias o de crédito) estén protegidas entre 2 y 3 cm alrededor de esta tarjeta. (1,3 mm).



## ML1028 ML1028

100% Bambú.



[www.serimec.es](http://www.serimec.es)





## MO1202i MO1202i

Carcasa de bambú.



## MPFN03 MPFN03

Abanico de bambú con tejido de papel de 80 g.



## Creditcard Plus MO1203

Memoria USB de 16GB con carcasa de bambú. El bambú es un producto natural, puede haber ligeras variaciones en el color y el tamaño por artículo, lo que puede afectar el resultado final de la impresión.



## Chan Bamboo MO9991

Termo de acero inoxidable de doble capa con exterior en bambú. Capacidad 400 ml. El bambú es un material natural, el color del artículo puede variar de unas piezas a otras. Anti fugas.



## Batumi MO9421

Termo de acero inoxidable de doble capa con tapa de bambú e infusor de té adicional. Capacidad: 400 ml. Como el bambú es un material natural, el color por artículo puede variar.



## Rio Bamboo MO9485

Bolígrafo con pulsador con cuerpo de bambú y detalles en ABS. Tinta azul.



## Powerbam MO9673

Power bank 2200 mAh en carcasa de bambú. Capacidad uso para smartphone, Output: DC5V / 1A. Indicador de luz y cable USB con conector micro USB. Incluye conector tipo C. El bambú es un material natural, el color del artículo, la medida y la impresión sobre el puede variar.



## Tubebam MO6229

Bolígrafo de bambú con capuchón transparente. Tinta azul.



[www.serimec.es](http://www.serimec.es)

# TEJIDOS ÉTICOS

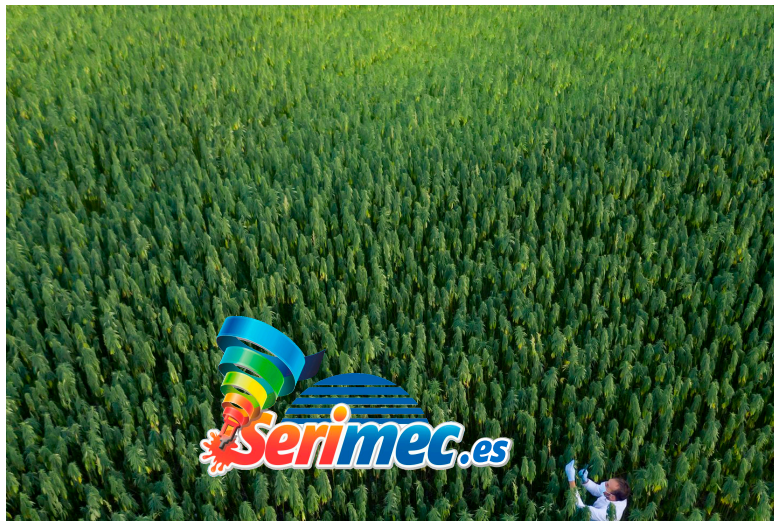
Los tejidos éticos son materiales que se procesan orgánicamente, por lo que no necesitan pesticidas. Los materiales son recuperados de ropa vieja o no usadayo de restos de tejidos. Totalmente reciclado.

CÁÑAMO  
ALGODÓN ORGÁNICO  
TEJIDOS RECICLADOS

MO6164



MO6162



# CÁÑAMO

El cáñamo es uno de los tejidos textiles más antiguos y ecológicos. Está hecho de fibras de cannabis, una planta de crecimiento rápido, resistente a las plagas y que puede crecer sin la ayuda de fertilizantes y pesticidas.

Esto lo convierte en un cultivo 100% orgánico y, por lo tanto, muy respetuoso con el medio ambiente. El proceso de producción de las fibras de cáñamo también es sostenible y además estas fibras orgánicas son 100% reciclables.





### Naima Apron MO6164

Delantal de cocina ajustable con dos bolsillos de cáñamo 100%. 200 gr/m<sup>2</sup>.



### Naima Tote MO6162

Bolsa de compras de tela 100% de cáñamo con asas largas con fuelle de 10 x 28 cm en la parte inferior. 200 gr/m<sup>2</sup>.



### Naima Bag MO6163

Bolsa de cuerdas de cáñamo 100%. 200 gr/m<sup>2</sup>.



### Naima Cap MO6176

Gorra de béisbol de cáñamo 100% de 370 gr/m<sup>2</sup> con 5 paneles con cierre ajustable con hebilla. 5 ojales cosidos en color a juego. Medida 7 1/4.



### Naima Cosmetic

MO6165

Nececer de doble cremallera de cáñamo 100%. 200 gr/m<sup>2</sup>.







## MO1202i MO1202i

Carcasa de bambú.



## MPFN03 MPFN03

Abanico de bambú con tejido de papel de 80 g.



## Creditcard Plus MO1203

Memoria USB de 16GB con carcasa de bambú. El bambú es un producto natural, puede haber ligeras variaciones en el color y el tamaño por artículo, lo que puede afectar el resultado final de la impresión.



## Chan Bamboo MO9991

Termo de acero inoxidable de doble capa con exterior en bambú. Capacidad 400 ml. El bambú es un material natural, el color del artículo puede variar de unas piezas a otras. Anti fugas.



## Batumi MO9421

Termo de acero inoxidable de doble capa con tapa de bambú e infusor de té adicional. Capacidad: 400 ml. Como el bambú es un material natural, el color por artículo puede variar.



## Rio Bamboo MO9485

Bolígrafo con pulsador con cuerpo de bambú y detalles en ABS. Tinta azul.



## Powerbam MO9673

Power bank 2200 mAh en carcasa de bambú. Capacidad uso para smartphone, Output: DC5V / 1A. Indicador de luz y cable USB con conector micro USB. Incluye conector tipo C. El bambú es un material natural, el color del artículo, la medida y la impresión sobre el puede variar.



## Tubebam MO6229

Bolígrafo de bambú con capuchón transparente. Tinta azul.



[www.serimec.es](http://www.serimec.es)

# ALGODÓN ORGÁNICO

El algodón orgánico es igual que algodón, con la diferencia de que este se cultiva de forma natural sin utilizar ningún pesticida, herbicida, fertilizante o cualquier otro producto químico.

Para garantizar que realmente el algodón es orgánico, los fabricantes superan unos duros test y comprobación de la cadena de suministros por parte de terceros y solo se les permite comercializar algodón certificado (como, por ejemplo, GOTS). El número de cultivos de algodón orgánico está aumentando rápidamente. Sin embargo, todavía sigue siendo una parte muy pequeña de la producción mundial.





## Organic Cottonel MO8973

Bolsa de la compra de algodón orgánico con asas largas. 105 gr/m<sup>2</sup>. El certificado GOTS garantiza que la recolección de la materia prima se hace de forma social y medioambientalmente responsable, así como el proceso de fabricación hasta el acabado final. Producido según los estándares OEKO-TEX.



## Zimde MO6190

Bolsa de la compra de algodón orgánico con asas largas. 140 gr/m<sup>2</sup>. El certificado GOTS garantiza que la recolección de la materia prima se hace de forma social y medioambientalmente responsable, así como el proceso de fabricación hasta el acabado final. Producido según los estándares OEKO-TEX.



## Zimde Colour MO6189

Bolsa de la compra de algodón orgánico con asas largas. 140 gr/m<sup>2</sup>. El certificado GOTS garantiza que la recolección de la materia prima se hace de forma social y medioambientalmente responsable, así como el proceso de fabricación hasta el acabado final. Producido según los estándares OEKO-TEX.



## Terry MO9931

Toalla de rizo de algodón orgánico 100% de 360 gr. Tamaño 100x50 cm. Producto sostenible siguiendo los estándares OEKO-TEX y GOTS, para asegurar la recolección orgánica del tejido. El rizo es suave y absorbente.



## Perry MO9932

Toalla de rizo de algodón orgánico 100%. Tamaño 140x70 cm. Producto sostenible siguiendo los estándares OEKO-TEX y GOTS, para asegurar la recolección orgánica del tejido. El rizo es suave y absorbente.



## MT4005 MT4005

Toalla de playa tejida en relieve(100% algodón).



## SOL'S Epic S03564

SOL'S EPIC Camiseta Unisex 140g/m<sup>2</sup>. Punto liso 140 - unisex, 100% algodón biológico, cardado con tratamiento enzimático, cuello redondo, corte ajustado, tubular.



## ML1036 ML1036

Algodón orgánico.



# TEJIDOS RECICLADOS

Los tejidos reciclados están elaborados a partir de tejidos desechados (cualquier material). Los residuos sólidos textiles recogidos son reprocesados para convertirlos en fibra y luego en tejidos para la posterior confección de bolsas, prendas de vestir o ropa de cama.

La mayoría de los fabricantes trabajan con dos tipos: residuos previos al consumo (desechos de la producción) y residuos posteriores al consumo (tejidos usados y recogidos). Durante el proceso se produce la separación del color para evitar en la medida de lo posible que el tejido vuelva a teñirse.







### Moira Duo MO9603

Bolsa de la compra jaspeada de algodón y poliéster reciclado con cuerdas y asas largas. 140 gr/m<sup>2</sup>. Este artículo puede encogerse después de imprimir.



### Cottonel Duo MO9424

Bolsa de la compra jaspeada de algodón y poliéster reciclado con asas largas. 140 g/m<sup>2</sup>. Este artículo puede encogerse después de imprimir.



# PRODUCTOS REUTILIZABLES

Elije productos más sostenibles, para así cambiar nuestros hábitos y dejar de usar productos de un solo uso para empezar a usar productos reutilizables.

En la forma en que interactuamos con nuestro medio ambiente, generar residuo innecesario ya no es una opción. Cambia productos de un solo uso fabricados con recursos no renovables, y da el paso definitivo a usar productos reutilizables o biodegradables.





### Marketeta + MO9847

Bolsa de la compra de algodón con asas cortas. 140gr/m<sup>2</sup>. Producido según los estándares OEKO-TEX.



### Moura Original MO8634

Bolsa de compra con asas cortas, con bolsillo con cremallera exterior. Hecho en canvas 280 gr/m<sup>2</sup>. Producido según los estándares OEKO-TEX.



### Cottonel Colour+ MO9268

Bolsa de la compra de color en algodón 140 gr/m<sup>2</sup> con asas largas. Producido según los estándares OEKO-TEX.



### Portobello MO9596

Bolsa de la compra en algodón con asas largas reforzadas. 140 gr/m<sup>2</sup>. Producido según los estándares OEKO-TEX.



### Portobello MO9595

Bolsa de la compra en algodón con fuelle y asas largas reforzadas. 140 gr/m<sup>2</sup>. Producido según los estándares OEKO-TEX.



### Veggie MO9865

Bolsa rejilla para comida de algodón (140gr/m<sup>2</sup>) por un lado, y de rejilla de algodón (110gr/m<sup>2</sup>) y cuerda en la parte superior para el cierre de la bolsa. Producido según los estándares OEKO-TEX.



### Fresa Soft MO9639

Bolsa de compras plegable de algodón con asas cortas con cierre de cordón. 105 gr / m<sup>2</sup>. Producido según los estándares OEKO-TEX.



### Cottonel + MO9267

Bolsa de la compra en algodón 140 gr/m<sup>2</sup> con asas largas. Producido según los estándares OEKO-TEX.







## Campo De Geli MO6160

Bolsa de la compra en canvas y yute con interior laminado, con cierre de velcro, frontal con bolsillo de canvas y asas largas de algodón.



## India Tote MO9518

Bolsa de la compra en sarga de algodón con parte inferior en yute. Asas largas. 160 gr/m<sup>2</sup>. Producido según los estándares OEKO-TEX.



## Campo De Fiori MO8967

Bolsa de la compra en canvas y yute con interior laminado y asas de algodón.



## Brick Lane MO8965

Bolsa de la compra en yute con interior laminado y asas cortas de algodón.



## Jute Small MO9928

Bolsa pequeña para regalo de cuerdas de yute. Tamaño aprox. 14 x 22 cm.



## Jute Medium MO9929

Bolsa mediana para regalo de cuerdas de yute. Tamaño aprox. 25 x 32 cm.



## Jute Large MO9930

Bolsa grande para regalo de cuerdas de yute. Tamaño aprox. 30 x 47 cm.



## Juhu MO7264

Bolsa de la compra realizada en yute con asas de algodón.



[www.serimec.es](http://www.serimec.es)



# BOLSAS DE ALGODÓN COMPLETAMENTE PERSONALIZADAS

Escoge entre diferentes materiales naturales y añade tu diseño impreso de borde a borde para aumentar el impacto de tu mensaje.

Plazo de entrega a partir de 5 semanas.



Green

25

MOQ

1000

MOQ



(Orgánico)  
Algodón  
105 gsm



(Orgánico)  
Algodón  
140 gsm



(Orgánico)  
Algodón  
180 gsm



(Orgánico)  
Algodón  
280 gsm

Elige uno de nuestros tamaños estándar o crea tu bolsa en tus medidas personaliza



**MB8101 (digital)**

Tamaño: 38(ancho) x 42(alto)  
Asa larga: 70x2cm



**MB8101 (serigrafía)**

Tamaño: 38(ancho) x 42(alto)  
cm. Asa larga: 70 x 2 cm.



**MB8115**

Tamaño: 33 (ancho) x 36 (alto) cm. Asa corta 39 x 2 cm. Asa para el hombro: 110 x 2,5 cm. Opcional: hebilla metálica para ajustar el asa.



**MB8102**

Tamaño: 38 (ancho) x 42 (alto) cm. Asa larga 36 x 2 cm.



[www.serimec.es](http://www.serimec.es)



100 % algodón. Tela de malla en la parte delantera y trasera con su etiqueta de algodón personalizada. Empaquetadas en faja en papel Kraft personalizada.

- MB9005** 30 (ancho) x 20 (alto) cm
- MB9006** 30 (ancho) x 35 (alto) cm
- MB9007** 30 (ancho) x 40 (alto) cm
- MB9008** Set de 3 piezas

Backside



Front



100 % algodón. La parte delantera de malla y la parte trasera estándar, hacen que este modelo sea la mejor opción para un diseño de impresión grande en toda la superficie. Presentada en faja en papel Kraft personalizada.

- MB9009** 30(ancho)x20(alto) cm
- MB9010** 30(ancho)x35(alto) cm
- MB9011** 330(ancho)x40(alto) cm
- MB9012** Set de 3 piezas



[www.serimec.es](http://www.serimec.es)



## Double Chan MO6212

Fiambarrera de acero inoxidable de 2 compartimentos con fuertes hebillas laterales que aseguran que no haya fugas. Capacidad 1200 ml.



## Chan Lunchbox MO9938

Fiambarrera de acero inoxidable con fuertes hebillas laterales que aseguran que no haya fugas. Capacidad 750 ml.



## Savanna MO9967

Fiambarrera de acero inoxidable con tapa y 2 cubiertos de bambú. Incluye banda elástica de poliéster para sujetar los cubiertos. Capacidad 600 ml. El bambú es un producto natural, puede haber ligeras variaciones en el color y el tamaño por artículo, lo que puede afectar el resultado final de la impresión.



## Tribeca MO7683

Taza de cerámica con tapa y franja de silicona para agarrar la taza. Capacidad 400 ml. No apto para microondas. El marcaje en transfer cerámico apto para lavavajillas.



## Setboo MO9786

Set de cubiertos fabricados en bambú. Presentado en funda de canvas. Incluye tenedor, cuchara y cuchillo. El bambú es un material natural, el color del artículo, la medida y la impresión sobre el puede variar.



## Natural Straw MO9630

Juego de 2 pajitas reutilizables de bambú, cepillo limpiador de acero inoxidable y nylon. Presentado en funda de algodón.



## 5 Service MO6149

Set de cubiertos reutilizables de acero inoxidable que incluye tenedor, cuchillo, cuchara, pajita y cepillo. Presentado en una funda de neopreno.



## Paper Straw MO9795

Set de 10 pajitas de papel presentado en caja de kraft.





### Astoria MO8078

Vaso en PP de color blanco brillante con tapa y faja de silicona antideslizante para un agarre firme sin quemaduras. Capacidad: 350 ml.



### Batumi MO9421

Termo de acero inoxidable de doble capa con tapa de bambú e infusor de té adicional. Capacidad: 400 ml. Como el bambú es un material natural, el color por artículo puede variar.



### Paddington MO8130

Vaso de cerámica de doble capa con tapa de silicona. Ideal para bebidas calientes. No apto para microondas. Marquee en transfer cerámico apto para lavavajillas. Capacidad: 275 ml.



### Belo Bottle MO9812

Botella termo de doble capa en acero inoxidable e interior de cobre. Capacidad 500 ml. Anti fugas.



### Helsinki MO9431

Termo de acero inoxidable de doble capa con tapa en bambú y asa metálica plegable. Capacidad: 500 ml. Impresión en Sublimación solo disponible sobre el artículo de color blanco. Anti fugas.



### Mokka MO9689

Taza de acero inoxidable de doble capa con carcasa de bambú. Capacidad 300 ml.



### Rodeo Colour MO9618

Vaso de viaje de doble capa en acero inoxidable con tapa PP negra. Capacidad: 400 ml.



### Falun Kopp MO9228

Taza de doble capa en acero inoxidable con interior y mango en PP. Capacidad: 250 ml.





# BOTELLAS COMPLETAMENTE PERSONALIZADAS

Las botellas de aluminio de una pared más vendidas en los colores que escojas.

Plazo de entrega a partir de 8 semanas.

1000  
MOQ



**YC9350**

750ml. El mosquetón no sirve para escalada (no es de uso profesional).



**'C9805**

300ml. El mosquetón no sirve para escalada (no es de uso profesional).



**YC8287**

300ml. El mosquetón no sirve para escalada (no es de uso profesional).



[www.serimec.es](http://www.serimec.es)



# BOTELLAS DE DEPORTE PERSONALIZADAS

¡Diseña tu propia botella de acero inoxidable en el color que desees! Escoge entre una pared o doble pared, entre 500 o 750ml y ponle tu tapa favorita.

Plazo de entrega desde 6 semanas



**MS9450**  
Botella de una pared  
500ml.

**MS9475**  
Botella de una pared  
750ml.

**MS8450**  
Botella de doble pared  
500ml.

**MS8475**  
"Botella de doble pared  
750ml.

Escoge tu tapa favorita:



100  
MOQ



[www.serimec.es](http://www.serimec.es)



C/ Hierro, nº 17 / 28880 MECO (Madrid)  
Telf.: 918 860 287 info@serimec.es  
www.serimec.es